

CHIDORI LABO

開催



— 千鳥ラボ —
教科書から飛びだそう



一学期に植えたサツマイモがとても成長しています。暑い中でも欠かさずに水やりをしてくれたラボスタッフのおかげです。芋掘りの楽しい計画（**収穫祭**）を立てますので、乞うご期待。
が、その前に、公開（中学生対象）千鳥ラボの実施を見据えた、校内ラボを実施します。



ニワトリの脳の解剖・観察 ～ヒトの脳と比較してみよう!!～



: 参加してみたいけど、解剖は血が流れたりして気持ち悪い。



: 大丈夫です。大型犬のエサとしてペットショップで売られている物を使用します。ポイルしていますので、想像しているような？リアル～さはありません。シーチキンの様なおい少ししますが。



: 頭蓋骨を切ったりしますか？少し怖い様な気がします。



: 圧力鍋でポイルしているので、ピンセットがあれば簡単に出来ます。



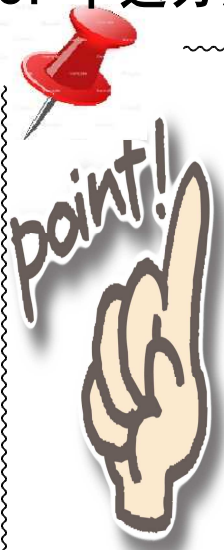
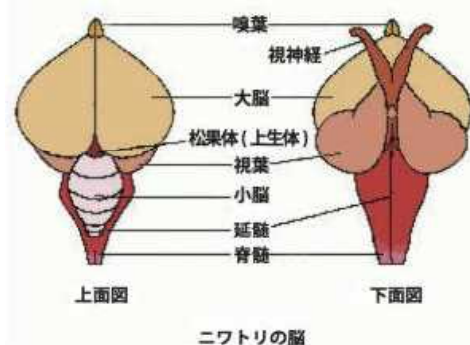
1. 日 時 平成28年10月21日（金）14：00～ 15：30

2. 場 所 第2生物実験室

3. 持 参 物 筆記用具、手拭きタオル

4. 申込期間 平成28年10月 7 日（金）～ 14日（金）

5. 申込方法 笠岡高校HPから電子申請を利用（マルチメディア教室利用可能）



同時に 公開千鳥ラボ実施に当たり、
中学生をアシストするスタッフを募集します

◎11月19日（土）午後 実施内容は、校内ラボと同じ脳の観察

- ① 当日の実験実習の中学生のアシスト
- ② 母校中学校訪問（案内ポスター持参）
- ③ ①、②どちらかの参加でも可能
- ④ 当日アシスタントスタッフは、社会貢献活動となります。

是非、校内ラボ・公開ラボ併せてHPより申込みをして下さい。

不明な点は内田先生まで